

银鲷的鳃霉菌病图版

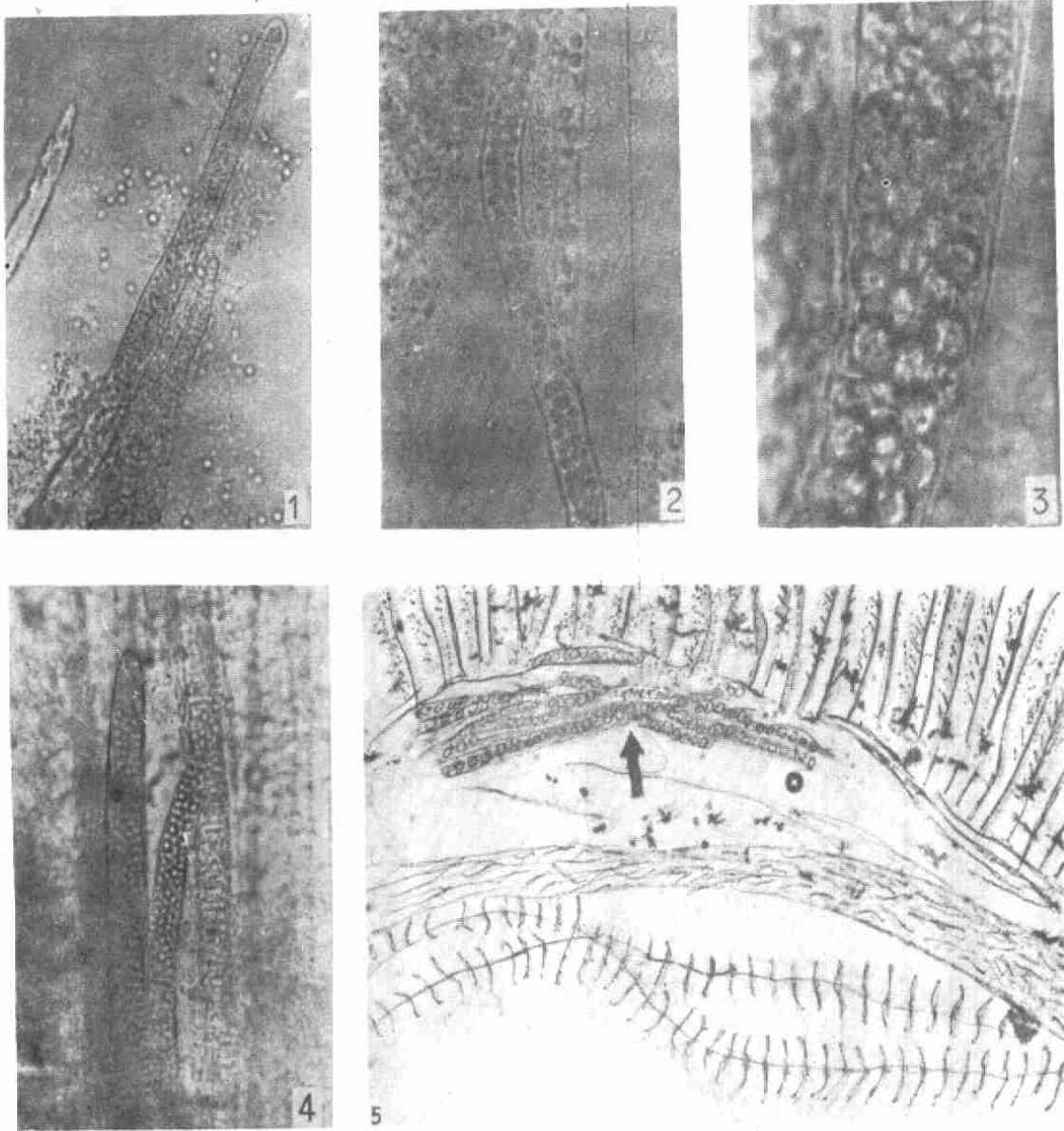


图 1 由成熟菌丝衍生出来的年轻菌丝

图 2 菌丝体产生“y”形分枝

图 3 成熟菌丝的局部放大

图 4 菌丝穿移在鳃丝之间

图 5 菌丝体在鳃丝基部沿着鳃弓分布 (↑所示)